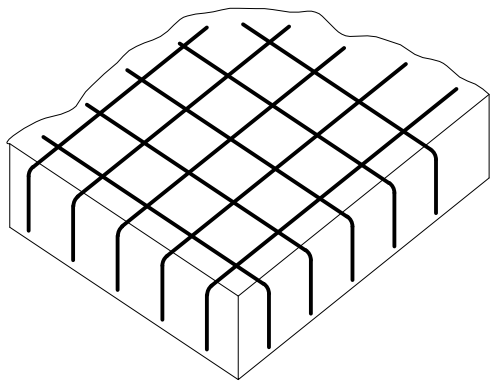
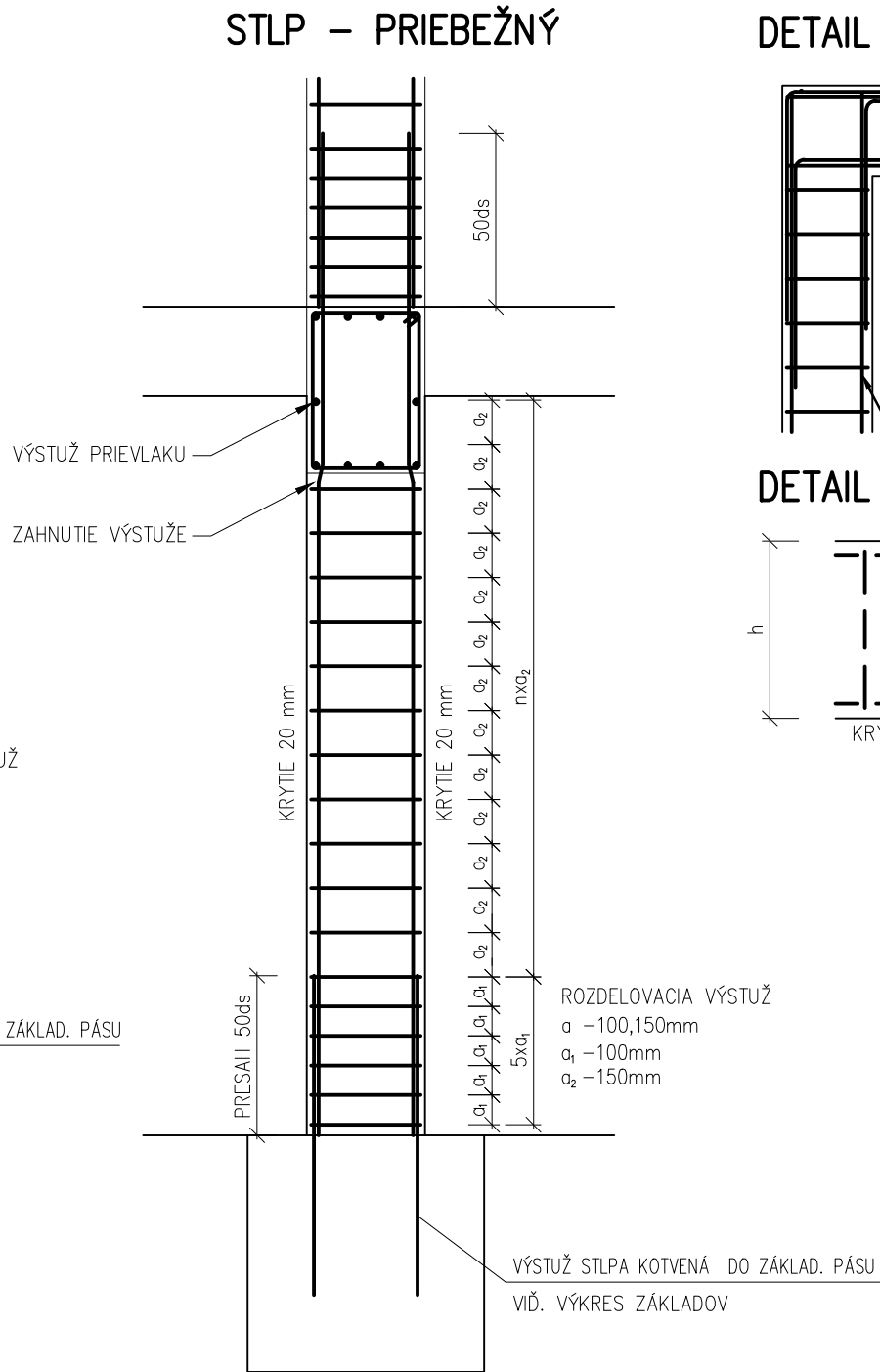
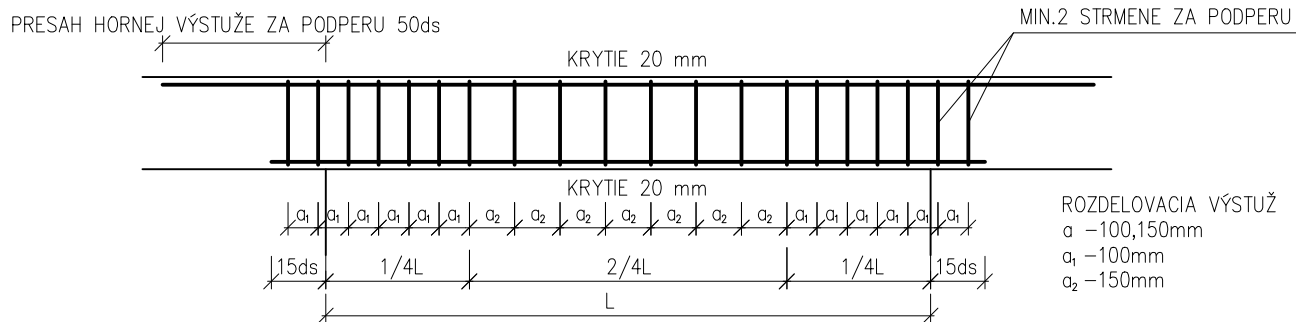


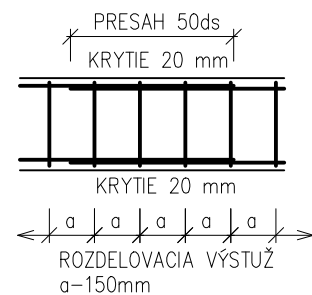
DETAIL UKONČENIA SIETE PRI HORNOM POVRCHU DOSKY



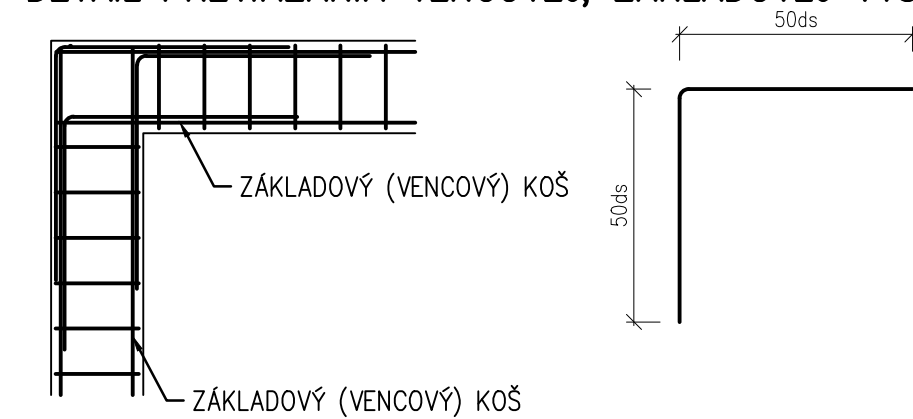
PREKLAD, PRIEVLAK



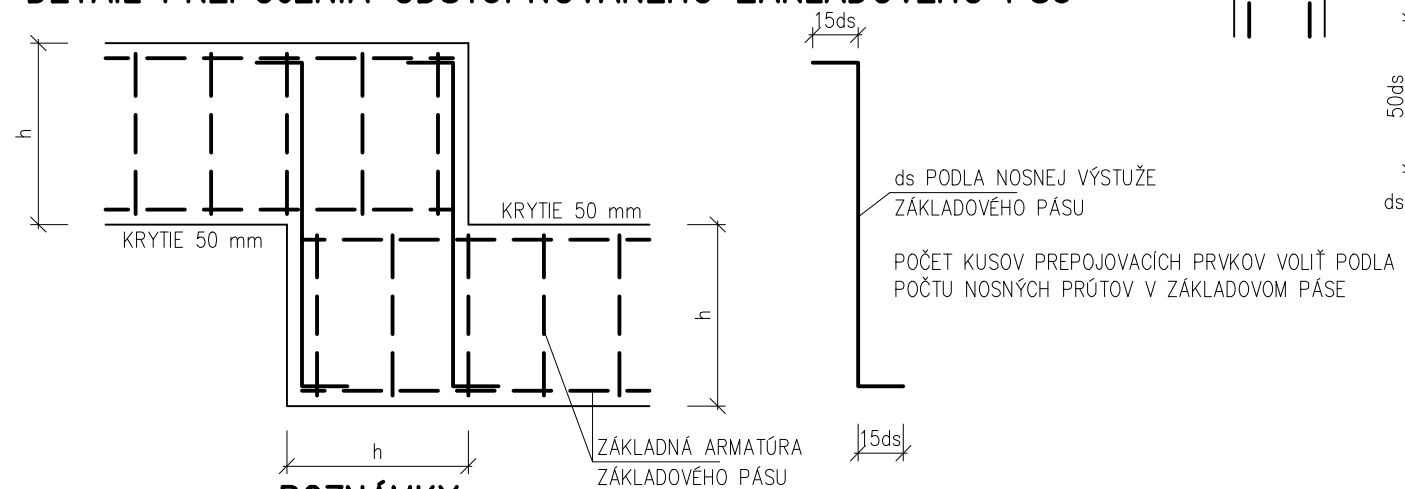
STYKOVANIE V DLŽKE VENCA



DETAIL PREVIAZANIA VENCOVEJ, ZÁKLADOVEJ VÝSTUŽE V ROHU



DETAIL PREPOJENIA ODSUPŇOVANÉHO ZÁKLADOVÉHO PŠU



POZNÁMKY:

- V PRÍPADE STYKOVANIA VÝSTUŽE JE NUTNÉ ZABEZPEČIT ICH VZÁJOMNÝ PRESAH O 50.ds., PRÍPADNE ZVÁRANÍM. OBZVLÁŠŤ DÔLEŽITÉ JE STYKOVANIE VÝSTUŽE V ROHOCH, KDE TOMU TREBA VENOVAŤ ZVÝŠENÚ POZORNOSŤ
- AKÉKOLVEK ZMENY, PRÍPADNE NEJASNOSTI V PROJEKTE VOPRED KONZULTOVAŤ S PROJEKTANTOM STATIKY
- ULOŽENIE VÝSTUŽE ZA OKRAJ PODPERY MIN. 15.ds – SPODNÝ POVRCH, A MIN. 50.ds – HORNÝ POVRCH
- V PRÍPADE STYKOVANIA VÝSTUŽE JE NUTNÉ ZABEZPEČIT ICH VZÁJOMNÝ PRESAH O 50.ds,
- JE NUTNÉ, ABY ZA PODPOROU PREBEHOL MIN. 1KS ROZDELOVACE VÝSTUŽE
- VŠETKY PRACOVNÉ ŠKÁRY JE POTREBNÉ PREVIAZAŤ KONŠTRUKČNOU VÝSTUŽOU
- KRYTIE VÝSTUŽE JE 20 MM.
- PROJEKTOVÁ DOKUMENTÁCIA JE SÚČASŤOU STAVEBNÉHO DIELA A PODLIEHA ZÁKONU O AUTORSKÝCH PRÁVACH. PREZENTOVANÉ TECHNICKÉ VÝKRESY A VŠETKY TEXTOVÉ SÚČASTI PROJEKTU DEFINUJÚ DIELO, ALEBO JEHO ČASŤ. Z TOHO TITULU JE PROJEKT DUŠEVNÝM MAJETKOM AUTORA, A PRETO POUŽÍVAŤ, ROZMNOŽOVAŤ A PUBLIKOVAŤ HO MOŽNO IBA SO SÚHLASOM. ZMENY V PROJEKTE MOŽNO VYKONÁVAŤ IBA S PÍSMOBNÝM SÚHLASOM AUTOROV!

INFORMATÍVNY VÝKRES

BETÓN PODLA PROJEKTU OCEL PODLA PROJEKTU

HIP :		ZODPOVEDNÝ PROJEKTANT :	KRESLIL :	ING. JOZEF KOHÚT NEDOŽERSKÁ CESTA 28 971 01 PRIEVIDZA t.č. 0905 376 593 e-mail: jfk@centrum.sk
ING. ARCH. JAROSLAV JANES		Ing. JOZEF KOHÚT	Ing. LENKA ĎURIAČOVÁ	
MIESTO STAVBY :	ČESKOSLOVENSKEJ ARMÁDY P.č. 1177/15, 1177/34,43.44 KREMNICA			
INVESTOR:	MINCOVNĽA KREMNICA Š.P.			
STAVBA :				
PRESTAVBA OBJEKTU – BUDOVA UBYTOVACIEHO ZARIADENIA SO SLUŽOBNÝMI BYTMI – II. ČASŤ				
OBJEKT : SO 01 PRESTAVBA OBJEKTU				
ČASŤ : SO 01.2 STATIKA				
NÁZOV :				
VŠEOBECNÉ ZÁSADY VYSTUŽOVANIA				

FORMÁT :	2 x A4
DÁTUM :	JÚL 2020
STUPEŇ PD :	RP
Č. ZÁKAZKY :	103/2019
MIERKA :	1:25
Č. VÝKRESU :	17